

TEEMA: KUOLEMA

ETIIKKA

Jeesuksen kuolemasta on maalattu lukemattomia taideteoksia. Oheisessa italialaisen taidemaalari Dello Dellin teoksessa ”Ristiltä lasku” (1440-l.) Jeesuksen ruumis on juuri laskettu ristiltä. Kuvasta näkyy, kuinka Jeesuksen läheiset surivat häntä.

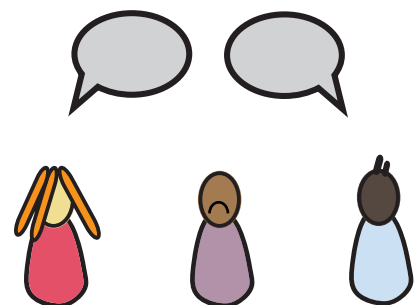
Läheisen kuoleman aiheuttama suru kestää pitkään ja joskus suru voi tuntua ihan musertavalta. Ihmisillä on erilaisia tapoja surra, mutta kaikki kaipaavat surussaan tukea ja huolenpitoa muilta. Muille voi kuitenkin olla vaikeaa kohdata surullinen ihminen ja löytää tapoja olla surevan tukena. Joskus surullinen ihminen haluaa puhua asiasta, joskus taas haluaa vain tehdä tavallisia asioita. Joskus surullinen ihminen ei tiedä, mitä toivoisi toisilta. Tärkeintä on olla saatavilla ja kulkea rinnalla.

TEHTÄVÄ

1. **Katsokaa** kuvaa ja miettikää: mistä huomaa, että ihmiset ovat surullisia? Miten he tukevat ja lohduttavat toisiaan? **Miettikää**, mistä huomaa, että ystävä tai luokkatoveri on surullinen?
2. **Kuvitelkaa** tilanne, jossa perheenjäsenen tai läheisen ystävän menettänyt oppilas tulee kouluun. Kaikki tietävät, mitä on tapahtunut, mutta he eivät tiedä minkälais-ta tukea oppilas kaipaisi. **Käyttäkää** oheisia roolikuvauksia apuna.
3. **Miettikää**, minkälaisen keskustelun roolihenkilöt voisivat tässä tilanteessa käydä keskenään ja mitä he voisivat tehdä.
4. **Keksikää** vuorosanoja henkilöhahmoille. Mikä olisi sellainen vuorosana, jonka itse haluaisit kuulla vastaavassa tilanteessa?
5. **Tehkää** tilanteesta dialogi (eli keskustelu) tai sarjakuva.

Roolikuvaukset:

- Sureva nuori, ei halua puhua asiasta.
- Sureva nuori, joka haluaa jutella, mutta ei tiedä mitä sanoisi.
- Kaveri, joka haluaa innokkaasti olla tukena, mutta hän ei aina osaa kuunnella surevan toiveita.
- Kaveri, joka haluaa olla tukena, mutta ei uskalla yksin tehdä mitään aloitetta.
- Kaveri, jota pelottaa kohdata surullinen ystävä.



DELLO DELLI: RISTILTÄ LASKU (1440 L.)

Kiesus.fi

